

Το παρόν έγγραφο σας παρέχει βασικές πληροφορίες για τους επενδυτές σχετικά με αυτό το αμοιβαίο κεφάλαιο. Δεν αποτελεί διαφημιστικό υλικό.

Οι πληροφορίες απαιτούνται από το νόμο, προκειμένου να σας βοηθήσουν να κατανοήσετε τη φύση και τους κινδύνους της επένδυσης σε αυτό το αμοιβαίο κεφάλαιο. Σας συμβουλεύουμε να το διαβάσετε, ούτως ώστε να αποφασίσετε εάν θα επενδύσετε έχοντας γνώση των πραγμάτων.

## (LF) Income Plus € Fund

### ένα υπό-αμοιβαίο κεφάλαιο του αμοιβαίου κεφαλαίου (LF)

Σειρά Μεριδίων : Eurobank, ISIN : LU0385660161, Νόμισμα: Ευρώ

Η Eurobank Fund Management Company (Luxembourg) S.A., μέλος του Ομίλου Eurobank, διαχειρίζεται αυτό το α/κ

## Στόχοι και Επενδυτική Πολιτική

Το αμοιβαίο κεφάλαιο χαρακτηρίζεται από ενεργή διαχείριση και επενδύει κυρίως σε ένα χαρτοφυλάκιο που αποτελείται από τραπεζικές καταθέσεις, μέσα χρηματαγοράς και ομόλογα που έχουν ως νόμισμα αποτίμησης το Ευρώ.

Το αμοιβαίο κεφάλαιο μπορεί να επενδύει ποσοστό μεγαλύτερο από 35% των στοιχείων του χαρτοφυλακίου του σε Ελληνικά κρατικά ομόλογα και ποσοστό μεγαλύτερο από 50% των στοιχείων του χαρτοφυλακίου του σε ομόλογα, προϊόντα χρηματαγοράς και τραπεζικές καταθέσεις που φέρουν τον επενδυτικό κίνδυνο της Ελλάδας ως χώρας.

Το επενδυτικό χαρτοφυλάκιο του α/κ στοχεύει σε σχετικά βραχυπρόθεσμες τοποθετήσεις ώστε συνολικά η ληκτότητα (Duration) του χαρτοφυλακίου να μην ξεπερνά τα τρία (3) έτη.

Το α/κ δεν επιτρέπεται να επενδύει σε μετοχές.

Το α/κ μπορεί να χρησιμοποιεί παράγωγα χρηματοοικονομικά μέσα προκειμένου να ελαττώσει την επίπτωση της μεταβλητότητας των αγορών ή των μεταβολών των συναλλαγματικών ισοτιμιών στην απόδοσή του.

Μπορείτε να αγοράσετε και να πωλήσετε μερίδια σε καθημερινή βάση (εργάσιμες ημέρες του Λουξεμβούργου και Ελλάδας).

Τυχόν εισόδημα που θα δημιουργηθεί από το αμοιβαίο κεφάλαιο θα επανεπενδυθεί.

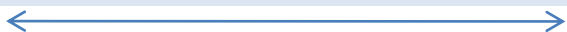
Σύσταση: το παρόν αμοιβαίο κεφάλαιο είναι κατάλληλο για επενδυτές που σχεδιάζουν την διατήρηση της επένδυσής τους για χρονικό διάστημα τουλάχιστον ενός έτους.

Για πλήρη και αναλυτικά στοιχεία σχετικά με τους στόχους και την πολιτική, μπορείτε να ανατρέξετε στο ενημερωτικό δελτίο.

## Προφίλ Κινδύνου και Απόδοσης

Χαμηλότερος  
Κίνδυνος/Απόδοση

Υψηλότερος  
Κίνδυνος/Απόδοση



Γιατί το αμοιβαίο κεφάλαιο ανήκει στην κατηγορία 4; Το α/κ ανήκει στη συγκεκριμένη κατηγορία διότι η τιμή μεριδίου του μπορεί να σημειώνει μέτριες διακυμάνσεις σε σχέση με τις τιμές των α/κ που ανήκουν σε υψηλότερες ή χαμηλότερες κατηγορίες. Επομένως, η πιθανότητα να καταγραφούν μεγαλύτερες απώλειες ή κέρδη είναι σχετικά μέτρια.

**Τι σημαίνουν αυτά τα νούμερα;** Αξιολογούν τόσο την πιθανή απόδοση όσο και τον πιθανό κίνδυνο απώλειας μέρους του κεφαλαίου σας. Γενικά η προοπτική για υψηλότερες αποδόσεις συνοδεύεται από μεγαλύτερο κίνδυνο να σημειωθούν ζημιές. Η κατώτατη κατηγορία δεν συνεπάγεται επένδυση χωρίς κανένα κίνδυνο.

Ιστορικά δεδομένα, όπως αυτά που χρησιμοποιούνται κατά τον υπολογισμό αυτής της κλίμακας, ενδέχεται να μην αποτελούν αξιόπιστη ένδειξη για το μελλοντικό προφίλ κινδύνου του αμοιβαίου κεφαλαίου.

Η εμφανιζόμενη κατηγορία κινδύνου και απόδοσης δεν διασφαλίζεται ότι θα παραμένει αμετάβλητη και η κατηγοριοποίηση του αμοιβαίου κεφαλαίου ενδέχεται να αλλάξει διαχρονικά.

Επιπρόσθετες και λεπτομερείς πληροφορίες σχετικά με τους πιθανούς κινδύνους μπορείτε να βρείτε στο ενημερωτικό δελτίο.

Το προφίλ επενδυτικού κινδύνου / απόδοσης αντανακλά με ικανοποιητική ακρίβεια τον κίνδυνο που ενσωματώνει το αμοιβαίο κεφάλαιο κάτω από τις παρελθούσες συνθήκες των αγορών και της λειτουργίας του. Όσον αφορά πιθανά ενδεχόμενα που μπορεί να συμβούν κάτω από ιδιαίτερες συνθήκες, διαφορετικές από αυτές που επικρατούσαν κατά τη διάρκεια ζωής του α/κ, όπως είναι αναμενόμενο, δεν μπορούν να προβλεφθούν από το προφίλ απόδοσης / επενδυτικού κινδύνου του α/κ. Τέτοιοι κίνδυνοι περιλαμβάνουν - τον λειτουργικό κίνδυνο, δηλαδή, αστοχίας λόγω ανθρώπινου σφάλματος ή προβλήματος στα συστήματα ή τις διεργασίες, - τον κίνδυνο να υπάρξουν ασυνήθιστα μεγάλες, μη προβλέψιμες εξαγορές από το α/κ που μπορεί να έχουν ως αποτέλεσμα χειρότερες από τις αναμενόμενες τιμές εισόδου/εξόδου, -σε περιπτώσεις που το α/κ επενδύει σε χρηματοοικονομικά παράγωγα, κυρίως τον κίνδυνο να μην καταφέρουν οι αντισυμβαλλόμενοι να εκπληρώσουν τις υποχρεώσεις τους, -τον πιστωτικό κίνδυνο της αδυναμίας των εκδοτών των χρεογράφων να εκπληρώσουν τις υποχρεώσεις τους.

# Επιβαρύνσεις

Η επένδυση στο αμοιβαίο κεφάλαιο υπόκειται στις εξής επιβαρύνσεις :

## Εφόπαξ επιβαρύνσεις που εισπράττονται πριν ή μετά την επένδυσή σας

Επιβάρυνση εισόδου	2,00%
Επιβάρυνση εξόδου	1,00%

## Χρεώσεις που εισπράττονται από το αμοιβαίο κεφάλαιο κατά τη διάρκεια ενός έτους

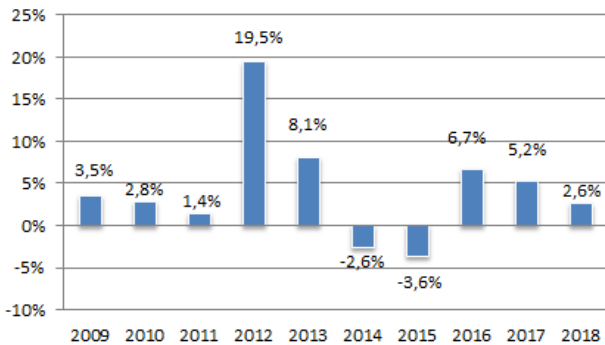
Τρέχουσα επιβάρυνση	0,99%
---------------------	-------

## Επιβαρύνσεις που εισπράττονται από το αμοιβαίο κεφάλαιο υπό ορισμένες ειδικές συνθήκες

Αμοιβή απόδοσης	Καμία
-----------------	-------

Οι εμφανιζόμενες επιβαρύνσεις εισόδου και εξόδου αποτελούν το ανώτατο αριθμητικό ποσοστό που μπορεί να αφαιρεθεί από το κεφάλαιό σας. Σε μερικές περιπτώσεις ενδέχεται να πληρώσετε λιγότερα. Για να πληροφορηθείτε σχετικά με τις πραγματικές επιβαρύνσεις εισόδου και εξόδου, μπορείτε να απευθυνθείτε στον χρηματοοικονομικό σας σύμβουλο. Οι τρέχουσες επιβαρύνσεις, αποτελούν εκτίμηση των χρεώσεων με τις οποίες θα επιβαρυνθεί το α/κ ετησίως βάσει των πιο πρόσφατων δεδομένων κατά την ημερομηνία έκδοσης του παρόντος εγγράφου. Ενδέχεται να ποικίλουν από έτος σε έτος. Οι επιβαρύνσεις που καταβάλλει ο επενδυτής χρησιμοποιούνται για την καταβολή των εξόδων λειτουργίας του α/κ, συμπεριλαμβανομένων των εξόδων διαφήμισης και διανομής του. Οι επιβαρύνσεις αυτές μειώνουν τη δυναμική ανάπτυξη της επένδυσης. Οι επενδυτές έχουν τη δυνατότητα να μετατρέψουν τα μερίδια τους σε μερίδια άλλου υπό-αμοιβαίου κεφαλαίου. Οι Μεριδιούχοι ενδέχεται να επιβαρυνθούν με προμήθεια μετατροπής. Για περισσότερες πληροφορίες ανατρέξτε στην ενότητα ΕΞΟΔΑ ΚΑΙ ΔΑΠΑΝΕΣ ΤΟΥ ΑΜΟΙΒΑΙΟΥ ΚΕΦΑΛΑΙΟΥ του ενημερωτικού δελτίου που μπορείτε να βρείτε στην ιστοσελίδα [www.eurobankfmc.lu](http://www.eurobankfmc.lu)

## Προηγούμενες Αποδόσεις



\* Τελευταία αλλαγή επενδυτικού σκοπού στις 07.12.2016.

## Πρακτικές Πληροφορίες

**Θεματοφύλακας** του αμοιβαίου κεφαλαίου είναι η Eurobank Private Bank Luxembourg S.A.

### Περισσότερες πληροφορίες

Περαιτέρω πληροφορίες σχετικά με το αμοιβαίο κεφάλαιο ή άλλες σειρές μεριδίων, αντίγραφο του ενημερωτικού δελτίου και της τελευταίας ετήσιας και εξαμηνιαίας έκθεσης, καθώς και οι πιο πρόσφατες τιμές των μεριδίων μπορούν να αντληθούν από τις ιστοσελίδες: [www.eurobankfmc.lu](http://www.eurobankfmc.lu) & [www.eurobank.gr](http://www.eurobank.gr)

### Πληροφορίες σχετικά με το αμοιβαίο κεφάλαιο

Οι βασικές πληροφορίες για τους επενδυτές είναι σχετικές με το αμοιβαίο κεφάλαιο και τη σειρά μεριδίων που αναγράφεται στην αρχή του συγκεκριμένου εγγράφου, ενώ το ενημερωτικό δελτίο και οι περιοδικές εκθέσεις συντάσσονται για όλο το αμοιβαίο κεφάλαιο (LF). Έγγραφο βασικών πληροφοριών για τους επενδυτές για τα υπόλοιπα αμοιβαία κεφάλαια είναι διαθέσιμα και διατίθενται δωρεάν. Πραγματοποιείται διαχωρισμός των στοιχείων ενεργητικού και παθητικού για κάθε αμοιβαίο κεφάλαιο σύμφωνα με τις διατάξεις της νομοθεσίας, οπότε μόνο τα κέρδη ή ζημιές του συγκεκριμένου αμοιβαίου κεφαλαίου επηρεάζουν την επένδυσή σας.

### Μετατροπή μεριδίων

Οι επενδυτές δύνανται να προβαίνουν σε αλλαγές μεριδίων μεταξύ των υπό-αμοιβαίων κεφαλαίων του αμοιβαίου κεφαλαίου (LF). Για περισσότερες πληροφορίες μπορείτε να ανατρέξετε στο ενημερωτικό δελτίο του αμοιβαίου κεφαλαίου.

Τα αναφερόμενα στοιχεία στο διπλανό διάγραμμα δείχνουν πόσο αυξήθηκε ή μειώθηκε η αξία του αμοιβαίου κεφαλαίου ανά έτος.

Η συγκεκριμένη σειρά του αμοιβαίου κεφαλαίου δημιουργήθηκε την 01.09.2008. Στις 05.2.2016 το α/κ άλλαξε ονομασία & επενδυτικό σκοπό, ενώ στις 07.12.2016 ο επενδυτικός του σκοπός τροποποιήθηκε εκ νέου.

Ο υπολογισμός των προηγούμενων αποδόσεων συμπεριλαμβάνει τις ανωτέρω αναφερόμενες τρέχουσες επιβαρύνσεις και αμοιβές, εκτός των επιβαρύνσεων εισόδου και εξόδου. Όλα τα στοιχεία έχουν υπολογιστεί σε ευρώ.

Οι προηγούμενες αποδόσεις δεν αποτελούν γνώμονα για τις μελλοντικές.

### Φορολογική αντιμετώπιση

Η φορολογική νομοθεσία του Λουξεμβούργου ενδέχεται να έχει αντίκτυπο στην προσωπική φορολογική κατάστασή σας. Παρακαλούμε απευθυνθείτε στο φοροτεχνικό σας σύμβουλο για περισσότερες πληροφορίες.

### Υπεύθυνος Πληροφόρησης

Η Eurobank Fund Management Company (Luxembourg) S.A μπορεί να υπέχει ευθύνη μόνο βάσει δήλωσης που περιέχεται στο παρόν έγγραφο και είναι παραπλανητική, ανακριβής ή ασυνεπής προς τα σχετικά μέρη του ενημερωτικού δελτίου για το αμοιβαίο κεφάλαιο (LF).

### Πολιτική Αποδοχών

Περίληψη της επικαιροποιημένης πολιτικής αποδοχών της Εταιρείας Διαχείρισης Eurobank Fund Management Company (Luxembourg) S.A., που περιλαμβάνει, χωρίς να περιορίζεται σε αυτές τις πληροφορίες, μία περιγραφή του υπολογισμού των αμοιβών και των λοιπών παροχών και την ταυτότητα των προσώπων που είναι υπεύθυνα για την έγκριση και υλοποίησή της, είναι διαθέσιμες στην ιστοσελίδα [www.eurobankfmc.lu](http://www.eurobankfmc.lu). Αντίγραφο αυτής υπάρχει δυνατότητα να διατεθεί χωρίς κόστος, εφόσον ζητηθεί.

Το αμοιβαίο κεφάλαιο έχει λάβει άδεια λειτουργίας στο Λουξεμβούργο και εποπτεύεται από την αρμόδια αρχή CSSF. Οι παρούσες βασικές πληροφορίες για τους επενδυτές είναι ακριβείς στις 7 Φεβρουαρίου 2019.

Το παρόν έγγραφο σας παρέχει βασικές πληροφορίες για τους επενδυτές σχετικά με αυτό το αμοιβαίο κεφάλαιο. Δεν αποτελεί διαφημιστικό υλικό.

Οι πληροφορίες απαιτούνται από το νόμο, προκειμένου να σας βοηθήσουν να κατανοήσετε τη φύση και τους κινδύνους της επένδυσης σε αυτό το αμοιβαίο κεφάλαιο. Σας συμβουλεύουμε να το διαβάσετε, ούτως ώστε να αποφασίσετε εάν θα επενδύσετε έχοντας γνώση των πραγμάτων.

## (LF) Income Plus € Fund

### ένα υπό-αμοιβαίο κεφάλαιο του αμοιβαίου κεφαλαίου (LF)

Σειρά Μεριδίων : Eurobank I, ISIN : LU0385660245, Νόμισμα: Ευρώ

H Eurobank Fund Management Company (Luxembourg) S.A., μέλος του Ομίλου Eurobank, διαχειρίζεται αυτό το α/κ

## Στόχοι και Επενδυτική Πολιτική

Το αμοιβαίο κεφάλαιο χαρακτηρίζεται από ενεργή διαχείριση και επενδύει κυρίως σε ένα χαρτοφυλάκιο που αποτελείται από τραπεζικές καταθέσεις, μέσα χρηματαγοράς και ομόλογα που έχουν ως νόμισμα αποτίμησης το Ευρώ.

Το αμοιβαίο κεφάλαιο μπορεί να επενδύει ποσοστό μεγαλύτερο από 35% των στοιχείων του χαρτοφυλακίου του σε Ελληνικά κρατικά ομόλογα και ποσοστό μεγαλύτερο από 50% των στοιχείων του χαρτοφυλακίου του σε ομόλογα, προϊόντα χρηματαγοράς και τραπεζικές καταθέσεις που φέρουν τον επενδυτικό κίνδυνο της Ελλάδας ως χώρας.

Το επενδυτικό χαρτοφυλάκιο του α/κ στοχεύει σε σχετικά βραχυπρόθεσμες τοποθετήσεις ώστε συνολικά η ληκτότητα (Duration) του χαρτοφυλακίου να μην ξεπερνά τα τρία (3) έτη.

Το α/κ δεν επιτρέπεται να επενδύει σε μετοχές.

Το α/κ μπορεί να χρησιμοποιεί παράγωγα χρηματοοικονομικά μέσα προκειμένου να ελαττώσει την επίπτωση της μεταβλητότητας των αγορών ή των μεταβολών των συναλλαγματικών ισοτιμιών στην απόδοσή του.

Μπορείτε να αγοράσετε και να πωλήσετε μερίδια σε καθημερινή βάση (εργάσιμες ημέρες του Λουξεμβούργου και Ελλάδας).

Τυχόν εισόδημα που θα δημιουργηθεί από το αμοιβαίο κεφάλαιο θα επανεπενδυθεί.

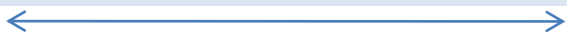
Σύσταση: το παρόν αμοιβαίο κεφάλαιο είναι κατάλληλο για επενδυτές που σχεδιάζουν την διατήρηση της επένδυσής τους για χρονικό διάστημα τουλάχιστον ενός έτους.

Για πλήρη και αναλυτικά στοιχεία σχετικά με τους στόχους και την πολιτική, μπορείτε να ανατρέξετε στο ενημερωτικό δελτίο.

## Προφίλ Κινδύνου και Απόδοσης

Χαμηλότερος  
Κίνδυνος/Απόδοση

Υψηλότερος  
Κίνδυνος/Απόδοση



Γιατί το αμοιβαίο κεφάλαιο ανήκει στην κατηγορία 4; Το α/κ ανήκει στη συγκεκριμένη κατηγορία διότι η τιμή μεριδίου του μπορεί να σημειώνει μέτριες διακυμάνσεις σε σχέση με τις τιμές των α/κ που ανήκουν σε υψηλότερες ή χαμηλότερες κατηγορίες. Επομένως, η πιθανότητα να καταγραφούν μεγαλύτερες απώλειες ή κέρδη είναι σχετικά μέτρια.

**Τι σημαίνουν αυτά τα νούμερα;** Αξιολογούν τόσο την πιθανή απόδοση όσο και τον πιθανό κίνδυνο απώλειας μέρους του κεφαλαίου σας. Γενικά η προοπτική για υψηλότερες αποδόσεις συνοδεύεται από μεγαλύτερο κίνδυνο να σημειωθούν ζημιές. Η κατώτατη κατηγορία δεν συνεπάγεται επένδυση χωρίς κανένα κίνδυνο.

Ιστορικά δεδομένα, όπως αυτά που χρησιμοποιούνται κατά τον υπολογισμό αυτής της κλίμακας, ενδέχεται να μην αποτελούν αξιόπιστη ένδειξη για το μελλοντικό προφίλ κινδύνου του αμοιβαίου κεφαλαίου.

Η εμφανιζόμενη κατηγορία κινδύνου και απόδοσης δεν διασφαλίζεται ότι θα παραμένει αμετάβλητη και η κατηγοριοποίηση του αμοιβαίου κεφαλαίου ενδέχεται να αλλάξει διαχρονικά.

Επιπρόσθετες και λεπτομερείς πληροφορίες σχετικά με τους πιθανούς κινδύνους μπορείτε να βρείτε στο ενημερωτικό δελτίο.

Το προφίλ επενδυτικού κινδύνου / απόδοσης αντανακλά με ικανοποιητική ακρίβεια τον κίνδυνο που ενσωματώνει το αμοιβαίο κεφάλαιο κάτω από τις παρελθούσες συνθήκες των αγορών και της λειτουργίας του. Όσον αφορά πιθανά ενδεχόμενα που μπορεί να συμβούν κάτω από ιδιαίτερες συνθήκες, διαφορετικές από αυτές που επικρατούσαν κατά τη διάρκεια ζωής του α/κ, όπως είναι αναμενόμενο, δεν μπορούν να προβλεφθούν από το προφίλ απόδοσης / επενδυτικού κινδύνου του α/κ. Τέτοιοι κίνδυνοι περιλαμβάνουν - τον λειτουργικό κίνδυνο, δηλαδή, αστοχίας λόγω ανθρώπινου σφάλματος ή προβλήματος στα συστήματα ή τις διεργασίες, - τον κίνδυνο να υπάρξουν ασυνήθιστα μεγάλες, μη προβλέψιμες εξαγορές από το α/κ που μπορεί να έχουν ως αποτέλεσμα χειρότερες από τις αναμενόμενες τιμές εισόδου/εξόδου, -σε περιπτώσεις που το α/κ επενδύει σε χρηματοοικονομικά παράγωγα, κυρίως τον κίνδυνο να μην καταφέρουν οι αντισυμβαλλόμενοι να εκπληρώσουν τις υποχρεώσεις τους, -τον πιστωτικό κίνδυνο της αδυναμίας των εκδοτών των χρεογράφων να εκπληρώσουν τις υποχρεώσεις τους.

# Επιβαρύνσεις

Η επένδυση στο αμοιβαίο κεφάλαιο υπόκειται στις εξής επιβαρύνσεις :

## Εφόπαξ επιβαρύνσεις που εισπράττονται πριν ή μετά την επένδυσή σας

Επιβάρυνση εισόδου	2,00%
Επιβάρυνση εξόδου	0,00%

## Χρεώσεις που εισπράττονται από το αμοιβαίο κεφάλαιο κατά τη διάρκεια ενός έτους

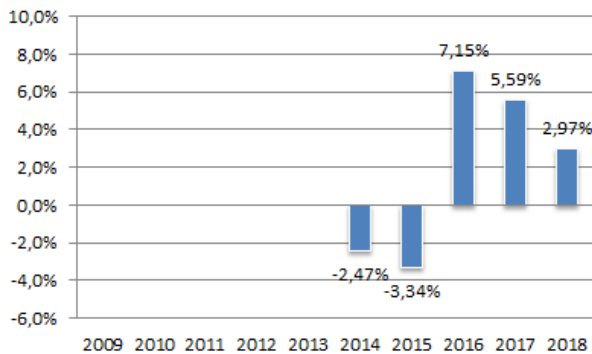
Τρέχουσα επιβάρυνση	0,61%
---------------------	-------

## Επιβαρύνσεις που εισπράττονται από το αμοιβαίο κεφάλαιο υπό ορισμένες ειδικές συνθήκες

Αμοιβή απόδοσης	Καμία
-----------------	-------

Οι εμφανιζόμενες επιβαρύνσεις εισόδου και εξόδου αποτελούν το ανώτατο αριθμητικό ποσοστό που μπορεί να αφαιρεθεί από το κεφάλαιό σας. Σε μερικές περιπτώσεις ενδέχεται να πληρώσετε λιγότερα. Για να πληροφορηθείτε σχετικά με τις πραγματικές επιβαρύνσεις εισόδου και εξόδου, μπορείτε να απευθυνθείτε στον χρηματοοικονομικό σας σύμβουλο. Οι τρέχουσες επιβαρύνσεις, αποτελούν εκτίμηση των χρεώσεων με τις οποίες θα επιβαρυνθεί το α/κ ετησίως βάσει των πιο πρόσφατων δεδομένων κατά την ημερομηνία έκδοσης του παρόντος εγγράφου. Ενδέχεται να ποικίλουν από έτος σε έτος. Οι επιβαρύνσεις που καταβάλλει ο επενδυτής χρησιμοποιούνται για την καταβολή των εξόδων λειτουργίας του α/κ, συμπεριλαμβανομένων των εξόδων διαφήμισης και διανομής του. Οι επιβαρύνσεις αυτές μειώνουν τη δυναμική ανάπτυξη της επένδυσης. Οι επενδυτές έχουν τη δυνατότητα να μετατρέψουν τα μερίδια τους σε μερίδια άλλου υπό-αμοιβαίου κεφαλαίου. Οι Μεριδιούχοι ενδέχεται να επιβαρυνθούν με προμήθεια μετατροπής. Για περισσότερες πληροφορίες ανατρέξτε στην ενότητα ΕΞΟΔΑ ΚΑΙ ΔΑΠΑΝΕΣ ΤΟΥ ΑΜΟΙΒΑΙΟΥ ΚΕΦΑΛΑΙΟΥ του ενημερωτικού δελτίου που μπορείτε να βρείτε στην ιστοσελίδα [www.eurobankfmc.lu](http://www.eurobankfmc.lu)

## Προηγούμενες Αποδόσεις



\* Τελευταία αλλαγή επενδυτικού σκοπού στις 07.12.2016.

## Πρακτικές Πληροφορίες

**Θεματοφύλακας** του αμοιβαίου κεφαλαίου είναι η Eurobank Private Bank Luxembourg S.A.

### Περισσότερες πληροφορίες

Περαιτέρω πληροφορίες σχετικά με το αμοιβαίο κεφάλαιο ή άλλες σειρές μεριδίων, αντίγραφο του ενημερωτικού δελτίου και της τελευταίας ετήσιας και εξαμηνιαίας έκθεσης, καθώς και οι πιο πρόσφατες τιμές των μεριδίων μπορούν να αντληθούν από τις ιστοσελίδες: [www.eurobankfmc.lu](http://www.eurobankfmc.lu) & [www.eurobank.gr](http://www.eurobank.gr)

### Πληροφορίες σχετικά με το αμοιβαίο κεφάλαιο

Οι βασικές πληροφορίες για τους επενδυτές είναι σχετικές με το αμοιβαίο κεφάλαιο και τη σειρά μεριδίων που αναγράφεται στην αρχή του συγκεκριμένου εγγράφου, ενώ το ενημερωτικό δελτίο και οι περιοδικές εκθέσεις συντάσσονται για όλο το αμοιβαίο κεφάλαιο (LF). Έγγραφο βασικών πληροφοριών για τους επενδυτές για τα υπόλοιπα αμοιβαία κεφάλαια είναι διαθέσιμα και διατίθενται δωρεάν. Πραγματοποιείται διαχωρισμός των στοιχείων ενεργητικού και παθητικού για κάθε αμοιβαίο κεφάλαιο σύμφωνα με τις διατάξεις της νομοθεσίας, οπότε μόνο τα κέρδη ή ζημιές του συγκεκριμένου αμοιβαίου κεφαλαίου επηρεάζουν την επένδυσή σας.

### Μετατροπή μεριδίων

Οι επενδυτές δύνανται να προβαίνουν σε αλλαγές μεριδίων μεταξύ των υπό-αμοιβαίων κεφαλαίων του αμοιβαίου κεφαλαίου (LF). Για περισσότερες πληροφορίες μπορείτε να ανατρέξετε στο ενημερωτικό δελτίο του αμοιβαίου κεφαλαίου.

Το αμοιβαίο κεφάλαιο έχει λάβει άδεια λειτουργίας στο Λουξεμβούργο και εποπτεύεται από την αρμόδια αρχή CSSF. Οι παρούσες βασικές πληροφορίες για τους επενδυτές είναι ακριβείς στις 7 Φεβρουαρίου 2019.

Τα αναφερόμενα στοιχεία στο διπλανό διάγραμμα δείχνουν πόσο αυξήθηκε ή μειώθηκε η αξία του αμοιβαίου κεφαλαίου ανά έτος.

Η συγκεκριμένη σειρά του αμοιβαίου κεφαλαίου δημιουργήθηκε στις 04.09.2008. Στη συνέχεια, το ενεργητικό της εξαγοράστηκε πλήρως και ξανά – ενεργοποιήθηκε αρκετές φορές. Τελευταία ενεργοποιήθηκε στις 23.09.2013. Από 05.2.2016 το α/κ άλλαξε ονομασία & επενδυτικό σκοπό, ενώ στις 07.12.2016 ο επενδυτικός του σκοπός τροποποιήθηκε εκ νέου.

Ο υπολογισμός των προηγούμενων αποδόσεων συμπεριλαμβάνει τις ανωτέρω αναφερόμενες τρέχουσες επιβαρύνσεις και αμοιβές, εκτός των επιβαρύνσεων εισόδων και εξόδων. Όλα τα στοιχεία έχουν υπολογιστεί σε ευρώ.

Οι προηγούμενες αποδόσεις δεν αποτελούν γνώμονα για τις μελλοντικές.

### Φορολογική αντιμετώπιση

Η φορολογική νομοθεσία του Λουξεμβούργου ενδέχεται να έχει αντίκτυπο στην προσωπική φορολογική κατάσταση σας. Παρακαλούμε απευθυνθείτε στο φοροτεχνικό σας σύμβουλο για περισσότερες πληροφορίες.

### Υπεύθυνος Πληροφόρησης

Η Eurobank Fund Management Company (Luxembourg) S.A μπορεί να υπέχει ευθύνη μόνο βάσει δήλωσης που περιέχεται στο παρόν έγγραφο και είναι παραπλανητική, ανακριβής ή ασυνεπής προς τα σχετικά μέρη του ενημερωτικού δελτίου για το αμοιβαίο κεφάλαιο (LF).

### Πολιτική Αποδοχών

Περίληψη της επικαιροποιημένης πολιτικής αποδοχών της Εταιρείας Διαχείρισης Eurobank Fund Management Company (Luxembourg) S.A., που περιλαμβάνει, χωρίς να περιορίζεται σε αυτές τις πληροφορίες, μία περιγραφή του υπολογισμού των αμοιβών και των λοιπών παροχών και την ταυτότητα των προσώπων που είναι υπεύθυνα για την έγκριση και υλοποίησή της, είναι διαθέσιμες στην ιστοσελίδα [www.eurobankfmc.lu](http://www.eurobankfmc.lu). Αντίγραφο αυτής υπάρχει δυνατότητα να διατεθεί χωρίς κόστος, εφόσον ζητηθεί.

Το παρόν έγγραφο σας παρέχει βασικές πληροφορίες για τους επενδυτές σχετικά με αυτό το αμοιβαίο κεφάλαιο. Δεν αποτελεί διαφημιστικό υλικό.

Οι πληροφορίες απαιτούνται από το νόμο, προκειμένου να σας βοηθήσουν να κατανοήσετε τη φύση και τους κινδύνους της επένδυσης σε αυτό το αμοιβαίο κεφάλαιο.

Σας συμβουλεύουμε να το διαβάσετε, ούτως ώστε να αποφασίσετε εάν θα επενδύσετε έχοντας γνώση των πραγμάτων.

## (LF) Income Plus € Fund

### ένα υπό-αμοιβαίο κεφάλαιο του αμοιβαίου κεφαλαίου (LF)

Σειρά Μεριδίων : Interamerican, ISIN : LU0989890131, Νόμισμα: Ευρώ

H Eurobank Fund Management Company (Luxembourg) S.A., μέλος του Ομίλου Eurobank, διαχειρίζεται αυτό το α/κ

## Στόχοι και Επενδυτική Πολιτική

Το αμοιβαίο κεφάλαιο χαρακτηρίζεται από ενεργή διαχείριση και επενδύει κυρίως σε ένα χαρτοφυλάκιο που αποτελείται από τραπεζικές καταθέσεις, μέσα χρηματαγοράς και ομόλογα που έχουν ως νόμισμα αποτίμησης το Ευρώ.

Το αμοιβαίο κεφάλαιο μπορεί να επενδύει ποσοστό μεγαλύτερο από 35% των στοιχείων του χαρτοφυλακίου του σε Ελληνικά κρατικά ομόλογα και ποσοστό μεγαλύτερο από 50% των στοιχείων του χαρτοφυλακίου του σε ομόλογα, προϊόντα χρηματαγοράς και τραπεζικές καταθέσεις που φέρουν τον επενδυτικό κίνδυνο της Ελλάδας ως χώρας.

Το επενδυτικό χαρτοφυλάκιο του α/κ στοχεύει σε σχετικά βραχυπρόθεσμες τοποθετήσεις ώστε συνολικά η ληκτότητα (Duration) του χαρτοφυλακίου να μην ξεπερνά τα τρία (3) έτη.

Το α/κ δεν επιτρέπεται να επενδύει σε μετοχές.

Το α/κ μπορεί να χρησιμοποιεί παράγωγα χρηματοοικονομικά μέσα προκειμένου να ελαττώσει την επίπτωση της μεταβλητότητας των αγορών ή των μεταβολών των συναλλαγματικών ισοτιμιών στην απόδοσή του.

Μπορείτε να αγοράσετε και να πωλήσετε μερίδια σε καθημερινή βάση (εργάσιμες ημέρες του Λουξεμβούργου και Ελλάδας).

Τυχόν εισόδημα που θα δημιουργηθεί από το αμοιβαίο κεφάλαιο θα επανεπενδυθεί.

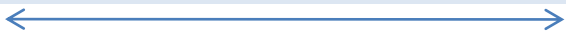
Σύσταση: το παρόν αμοιβαίο κεφάλαιο είναι κατάλληλο για επενδυτές που σχεδιάζουν την διατήρηση της επένδυσής τους για χρονικό διάστημα τουλάχιστον ενός έτους.

Για πλήρη και αναλυτικά στοιχεία σχετικά με τους στόχους και την πολιτική, μπορείτε να ανατρέξετε στο ενημερωτικό δελτίο.

## Προφίλ Κινδύνου και Απόδοσης

Χαμηλότερος  
Κίνδυνος/Απόδοση

Υψηλότερος  
Κίνδυνος/Απόδοση



Γιατί το αμοιβαίο κεφάλαιο ανήκει στην κατηγορία 4; Το α/κ ανήκει στη συγκεκριμένη κατηγορία διότι η τιμή μεριδίου του μπορεί να σημειώνει μέτριες διακυμάνσεις σε σχέση με τις τιμές των α/κ που ανήκουν σε υψηλότερες ή χαμηλότερες κατηγορίες. Επομένως, η πιθανότητα να καταγραφούν μεγαλύτερες απώλειες ή κέρδη είναι σχετικά μέτρια.

Τι σημαίνουν αυτά τα νούμερα; Αξιολογούν τόσο την πιθανή απόδοση όσο και τον πιθανό κίνδυνο απώλειας μέρους του κεφαλαίου σας. Γενικά η προοπτική για υψηλότερες αποδόσεις συνοδεύεται από μεγαλύτερο κίνδυνο να σημειωθούν ζημιές. Η κατώτατη κατηγορία δεν συνεπάγεται επένδυση χωρίς κανένα κίνδυνο.

Ιστορικά δεδομένα, όπως αυτά που χρησιμοποιούνται κατά τον υπολογισμό αυτής της κλίμακας, ενδέχεται να μην αποτελούν αξιόπιστη ένδειξη για το μελλοντικό προφίλ κινδύνου του αμοιβαίου κεφαλαίου.

Η εμφανιζόμενη κατηγορία κινδύνου και απόδοσης δεν διασφαλίζεται ότι θα παραμένει αμετάβλητη και η κατηγοριοποίηση του αμοιβαίου κεφαλαίου ενδέχεται να αλλάξει διαχρονικά.

Επιπρόσθετες και λεπτομερείς πληροφορίες σχετικά με τους πιθανούς κινδύνους μπορείτε να βρείτε στο ενημερωτικό δελτίο.

Το προφίλ επενδυτικού κινδύνου / απόδοσης αντανακλά με ικανοποιητική ακρίβεια τον κίνδυνο που ενσωματώνει το αμοιβαίο κεφάλαιο κάτω από τις παρελθούσες συνθήκες των αγορών και της λειτουργίας του. Όσον αφορά πιθανά ενδεχόμενα που μπορεί να συμβούν κάτω από ιδιαίτερες συνθήκες, διαφορετικές από αυτές που επικρατούσαν κατά τη διάρκεια ζωής του α/κ, όπως είναι αναμενόμενο, δεν μπορούν να προβλεφθούν από το προφίλ απόδοσης / επενδυτικού κινδύνου του α/κ. Τέτοιοι κίνδυνοι περιλαμβάνουν - τον λειτουργικό κίνδυνο, δηλαδή, αστοχίας λόγω ανθρώπινου σφάλματος ή προβλήματος στα συστήματα ή τις διεργασίες, - τον κίνδυνο να υπάρξουν ασυνήθιστα μεγάλες, μη προβλέψιμες εξαγορές από το α/κ που μπορεί να έχουν ως αποτέλεσμα χειρότερες από τις αναμενόμενες τιμές εισόδου/εξόδου, -σε περιπτώσεις που το α/κ επενδύει σε χρηματοοικονομικά παράγωγα, κυρίως τον κίνδυνο να μην καταφέρουν οι αντισυμβαλλόμενοι να εκπληρώσουν τις υποχρεώσεις τους, -τον πιστωτικό κίνδυνο της αδυναμίας των εκδοτών των χρεογράφων να εκπληρώσουν τις υποχρεώσεις τους.

# Επιβαρύνσεις

Η επένδυση στο αμοιβαίο κεφάλαιο υπόκειται στις εξής επιβαρύνσεις :

## Εφόπαξ επιβαρύνσεις που εισπράττονται πριν ή μετά την επένδυσή σας

Επιβάρυνση εισόδου	2,00%
Επιβάρυνση εξόδου	1,00%

## Χρεώσεις που εισπράττονται από το αμοιβαίο κεφάλαιο κατά τη διάρκεια ενός έτους

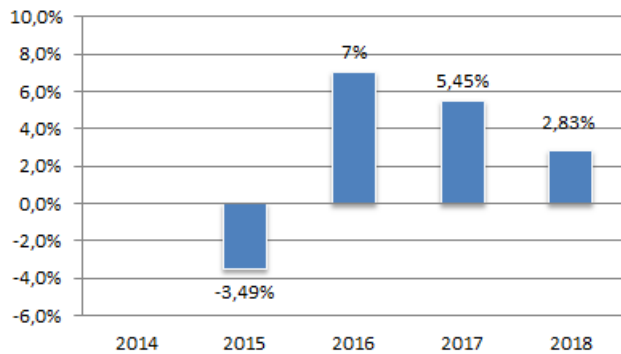
Τρέχουσα επιβάρυνση	0,75%
---------------------	-------

## Επιβαρύνσεις που εισπράττονται από το αμοιβαίο κεφάλαιο υπό ορισμένες ειδικές συνθήκες

Αμοιβή απόδοσης	Καμία
-----------------	-------

Οι εμφανιζόμενες επιβαρύνσεις εισόδου και εξόδου αποτελούν το ανώτατο αριθμητικό ποσοστό που μπορεί να αφαιρεθεί από το κεφάλαιό σας. Σε μερικές περιπτώσεις ενδέχεται να πληρώσετε λιγότερα. Για να πληροφορηθείτε σχετικά με τις πραγματικές επιβαρύνσεις εισόδου και εξόδου, μπορείτε να απευθυνθείτε στον χρηματοοικονομικό σας σύμβουλο. Οι τρέχουσες επιβαρύνσεις, αποτελούν εκτίμηση των χρεώσεων με τις οποίες θα επιβαρυνθεί το α/κ ετησίως βάσει των πιο πρόσφατων δεδομένων κατά την ημερομηνία έκδοσης του παρόντος εγγράφου. Ενδέχεται να ποικίλουν από έτος σε έτος. Οι επιβαρύνσεις που καταβάλλει ο επενδυτής χρησιμοποιούνται για την καταβολή των εξόδων λειτουργίας του α/κ, συμπεριλαμβανομένων των εξόδων διαφήμισης και διανομής του. Οι επιβαρύνσεις αυτές μειώνουν τη δυναμική ανάπτυξη της επένδυσης. Οι επενδυτές έχουν τη δυνατότητα να μετατρέψουν τα μερίδια τους σε μερίδια άλλου υπό-αμοιβαίου κεφαλαίου. Οι Μεριδιούχοι ενδέχεται να επιβαρυνθούν με προμήθεια μετατροπής. Για περισσότερες πληροφορίες ανατρέξτε στην ενότητα ΕΞΟΔΑ ΚΑΙ ΔΑΠΑΝΕΣ ΤΟΥ ΑΜΟΙΒΑΙΟΥ ΚΕΦΑΛΑΙΟΥ του ενημερωτικού δελτίου που μπορείτε να βρείτε στην ιστοσελίδα [www.eurobankfmc.lu](http://www.eurobankfmc.lu)

## Προηγούμενες Αποδόσεις



\* Τελευταία αλλαγή επενδυτικού σκοπού στις 07.12.2016.

## Πρακτικές Πληροφορίες

**Θεματοφύλακας** του αμοιβαίου κεφαλαίου είναι η Eurobank Private Bank Luxembourg S.A.

### Περισσότερες πληροφορίες

Περαιτέρω πληροφορίες σχετικά με το αμοιβαίο κεφάλαιο ή άλλες σειρές μεριδίων, αντίγραφο του ενημερωτικού δελτίου και της τελευταίας ετήσιας και εξαμηνιαίας έκθεσης, καθώς και οι πιο πρόσφατες τιμές των μεριδίων μπορούν να αντληθούν από τις ιστοσελίδες: [www.eurobankfmc.lu](http://www.eurobankfmc.lu) & [www.eurobank.gr](http://www.eurobank.gr)

### Πληροφορίες σχετικά με το αμοιβαίο κεφάλαιο

Οι βασικές πληροφορίες για τους επενδυτές είναι σχετικές με το αμοιβαίο κεφάλαιο και τη σειρά μεριδίων που αναγράφεται στην αρχή του συγκεκριμένου εγγράφου, ενώ το ενημερωτικό δελτίο και οι περιοδικές εκθέσεις συντάσσονται για όλο το αμοιβαίο κεφάλαιο (LF). Έγγραφα βασικών πληροφοριών για τους επενδυτές για τα υπόλοιπα αμοιβαία κεφάλαια είναι διαθέσιμα και διατίθενται δωρεάν. Πραγματοποιείται διαχωρισμός των στοιχείων ενεργητικού και παθητικού για κάθε αμοιβαίο κεφάλαιο σύμφωνα με τις διατάξεις της νομοθεσίας, οπότε μόνο τα κέρδη ή ζημίες του συγκεκριμένου αμοιβαίου κεφαλαίου επηρεάζουν την επένδυσή σας.

### Μετατροπή μεριδίων

Οι επενδυτές δύνανται να προβαίνουν σε αλλαγές μεριδίων μεταξύ των υπό-αμοιβαίων κεφαλαίων του αμοιβαίου κεφαλαίου (LF). Για περισσότερες πληροφορίες μπορείτε να ανατρέξετε στο ενημερωτικό δελτίο του αμοιβαίου κεφαλαίου.

Τα αναφερόμενα στοιχεία στο διπλανό διάγραμμα δείχνουν πόσο αυξήθηκε ή μειώθηκε η αξία του αμοιβαίου κεφαλαίου ανά έτος.

Η συγκεκριμένη σειρά του αμοιβαίου κεφαλαίου δημιουργήθηκε στις 29.1.2014. Από 05.2.2016 το α/κ άλλαξε ονομασία & επενδυτικό σκοπό, ενώ στις 07.12.2016 ο επενδυτικός του σκοπός τροποποιήθηκε εκ νέου.

Ο υπολογισμός των προηγούμενων αποδόσεων συμπεριλαμβάνει τις ανωτέρω αναφερόμενες τρέχουσες επιβαρύνσεις και αμοιβές, εκτός των επιβαρύνσεων εισόδου και εξόδου. Όλα τα στοιχεία έχουν υπολογιστεί σε ευρώ.

Οι προηγούμενες αποδόσεις δεν αποτελούν γνώμονα για τις μελλοντικές.

### Φορολογική αντιμετώπιση

Η φορολογική νομοθεσία του Λουξεμβούργου ενδέχεται να έχει αντίκτυπο στην προσωπική φορολογική κατάστασή σας. Παρακαλούμε απευθυνθείτε στο φοροτεχνικό σας σύμβουλο για περισσότερες πληροφορίες.

### Υπεύθυνος Πληροφόρησης

Η Eurobank Fund Management Company (Luxembourg) S.A μπορεί να υπέχει ευθύνη μόνο βάσει δήλωσης που περιέχεται στο παρόν έγγραφο και είναι παραπλανητική, ανακριβής ή ασυνεπής προς τα σχετικά μέρη του ενημερωτικού δελτίου για το αμοιβαίο κεφάλαιο (LF).

### Πολιτική Αποδοχών

Περίληψη της επικαιροποιημένης πολιτικής αποδοχών της Εταιρείας Διαχείρισης Eurobank Fund Management Company (Luxembourg) S.A., που περιλαμβάνει, χωρίς να περιορίζεται σε αυτές τις πληροφορίες, μία περιγραφή του υπολογισμού των αμοιβών και των λοιπών παροχών και την ταυτότητα των προσώπων που είναι υπεύθυνα για την έγκριση και υλοποίησή της, είναι διαθέσιμες στην ιστοσελίδα [www.eurobankfmc.lu](http://www.eurobankfmc.lu). Αντίγραφο αυτής υπάρχει δυνατότητα να διατεθεί χωρίς κόστος, εφόσον ζητηθεί.

Το αμοιβαίο κεφάλαιο έχει λάβει άδεια λειτουργίας στο Λουξεμβούργο και εποπτεύεται από την αρμόδια αρχή CSSF. Οι παρούσες βασικές πληροφορίες για τους επενδυτές είναι ακριβείς στις 7 Φεβρουαρίου 2019.

Το παρόν έγγραφο σας παρέχει βασικές πληροφορίες για τους επενδυτές σχετικά με αυτό το αμοιβαίο κεφάλαιο. Δεν αποτελεί διαφημιστικό υλικό.

Οι πληροφορίες απαιτούνται από το νόμο, προκειμένου να σας βοηθήσουν να κατανοήσετε τη φύση και τους κινδύνους της επένδυσης σε αυτό το αμοιβαίο κεφάλαιο. Σας συμβουλεύουμε να το διαβάσετε, ούτως ώστε να αποφασίσετε εάν θα επενδύσετε έχοντας γνώση των πραγμάτων.

## (LF) Income Plus € Fund

### ένα υπό-αμοιβαίο κεφάλαιο του αμοιβαίου κεφαλαίου (LF)

Σειρά Μεριδίων : Private Banking Class, ISIN : LU1102786677, Νόμισμα: Ευρώ

Η Eurobank Fund Management Company (Luxembourg) S.A., μέλος του Ομίλου Eurobank, διαχειρίζεται αυτό το α/κ

## Στόχοι και Επενδυτική Πολιτική

Το αμοιβαίο κεφάλαιο χαρακτηρίζεται από ενεργή διαχείριση και επενδύει κυρίως σε ένα χαρτοφυλάκιο που αποτελείται από τραπεζικές καταθέσεις, μέσα χρηματαγοράς και ομόλογα που έχουν ως νόμισμα αποτίμησης το Ευρώ.

Το αμοιβαίο κεφάλαιο μπορεί να επενδύει ποσοστό μεγαλύτερο από 35% των στοιχείων του χαρτοφυλακίου του σε Ελληνικά κρατικά ομόλογα και ποσοστό μεγαλύτερο από 50% των στοιχείων του χαρτοφυλακίου του σε ομόλογα, προϊόντα χρηματαγοράς και τραπεζικές καταθέσεις που φέρουν τον επενδυτικό κίνδυνο της Ελλάδας ως χώρας.

Το επενδυτικό χαρτοφυλάκιο του α/κ στοχεύει σε σχετικά βραχυπρόθεσμες τοποθετήσεις ώστε συνολικά η ληκτότητα (Duration) του χαρτοφυλακίου να μην ξεπερνά τα τρία (3) έτη.

Το α/κ δεν επιτρέπεται να επενδύει σε μετοχές.

Το α/κ μπορεί να χρησιμοποιεί παράγωγα χρηματοοικονομικά μέσα προκειμένου να ελαττώσει την επίπτωση της μεταβλητότητας των αγορών ή των μεταβολών των συναλλαγματικών ισοτιμιών στην απόδοσή του.

Μπορείτε να αγοράσετε και να πωλήσετε μερίδια σε καθημερινή βάση (εργάσιμες ημέρες του Λουξεμβούργου και Ελλάδας).

Τυχόν εισόδημα που θα δημιουργηθεί από το αμοιβαίο κεφάλαιο θα επανεπενδυθεί.

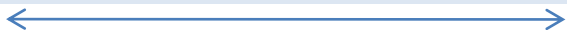
Σύσταση: το παρόν αμοιβαίο κεφάλαιο είναι κατάλληλο για επενδυτές που σχεδιάζουν την διατήρηση της επένδυσής τους για χρονικό διάστημα τουλάχιστον ενός έτους.

Για πλήρη και αναλυτικά στοιχεία σχετικά με τους στόχους και την πολιτική, μπορείτε να ανατρέξετε στο ενημερωτικό δελτίο.

## Προφίλ Κινδύνου και Απόδοσης

Χαμηλότερος  
Κίνδυνος/Απόδοση

Υψηλότερος  
Κίνδυνος/Απόδοση



Γιατί το αμοιβαίο κεφάλαιο ανήκει στην κατηγορία 4; Το α/κ ανήκει στη συγκεκριμένη κατηγορία διότι η τιμή μεριδίου του μπορεί να σημειώνει μέτριες διακυμάνσεις σε σχέση με τις τιμές των α/κ που ανήκουν σε υψηλότερες ή χαμηλότερες κατηγορίες. Επομένως, η πιθανότητα να καταγραφούν μεγαλύτερες απώλειες ή κέρδη είναι σχετικά μέτρια.

Τι σημαίνουν αυτά τα νούμερα; Αξιολογούν τόσο την πιθανή απόδοση όσο και τον πιθανό κίνδυνο απώλειας μέρους του κεφαλαίου σας. Γενικά η προοπτική για υψηλότερες αποδόσεις συνοδεύεται από μεγαλύτερο κίνδυνο να σημειωθούν ζημιές. Η κατώτατη κατηγορία δεν συνεπάγεται επένδυση χωρίς κανένα κίνδυνο.

Ιστορικά δεδομένα, όπως αυτά που χρησιμοποιούνται κατά τον υπολογισμό αυτής της κλίμακας, ενδέχεται να μην αποτελούν αξιόπιστη ένδειξη για το μελλοντικό προφίλ κινδύνου του αμοιβαίου κεφαλαίου.

Η εμφανιζόμενη κατηγορία κινδύνου και απόδοσης δεν διασφαλίζεται ότι θα παραμένει αμετάβλητη και η κατηγοριοποίηση του αμοιβαίου κεφαλαίου ενδέχεται να αλλάξει διαχρονικά.

Επιπρόσθετες και λεπτομερείς πληροφορίες σχετικά με τους πιθανούς κινδύνους μπορείτε να βρείτε στο ενημερωτικό δελτίο.

Το προφίλ επενδυτικού κινδύνου / απόδοσης αντανακλά με ικανοποιητική ακρίβεια τον κίνδυνο που ενσωματώνει το αμοιβαίο κεφάλαιο κάτω από τις παρελθούσες συνθήκες των αγορών και της λειτουργίας του. Όσον αφορά πιθανά ενδεχόμενα που μπορεί να συμβούν κάτω από ιδιαίτερες συνθήκες, διαφορετικές από αυτές που επικρατούσαν κατά τη διάρκεια ζωής του α/κ, όπως είναι αναμενόμενο, δεν μπορούν να προβλεφθούν από το προφίλ απόδοσης / επενδυτικού κινδύνου του α/κ. Τέτοιοι κίνδυνοι περιλαμβάνουν - τον λειτουργικό κίνδυνο, δηλαδή, αστοχίας λόγω ανθρώπινου σφάλματος ή προβλήματος στα συστήματα ή τις διεργασίες, - τον κίνδυνο να υπάρξουν ασυνήθιστα μεγάλες, μη προβλέψιμες εξαγορές από το α/κ που μπορεί να έχουν ως αποτέλεσμα χειρότερες από τις αναμενόμενες τιμές εισόδου/εξόδου, -σε περιπτώσεις που το α/κ επενδύει σε χρηματοοικονομικά παράγωγα, κυρίως τον κίνδυνο να μην καταφέρουν οι αντισυμβαλλόμενοι να εκπληρώσουν τις υποχρεώσεις τους, -τον πιστωτικό κίνδυνο της αδυναμίας των εκδοτών των χρεογράφων να εκπληρώσουν τις υποχρεώσεις τους.

# Επιβαρύνσεις

Η επένδυση στο αμοιβαίο κεφάλαιο υπόκειται στις εξής επιβαρύνσεις :

## Εφόπαξ επιβαρύνσεις που εισπράττονται πριν ή μετά την επένδυσή σας

Επιβάρυνση εισόδου	2,00%
Επιβάρυνση εξόδου	0,00%

## Χρεώσεις που εισπράττονται από το αμοιβαίο κεφάλαιο κατά τη διάρκεια ενός έτους

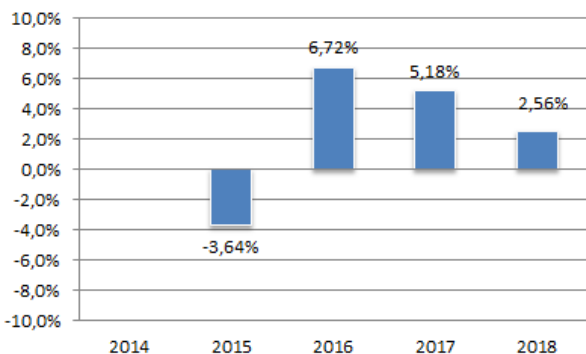
Τρέχουσα επιβάρυνση	0,99%
---------------------	-------

## Επιβαρύνσεις που εισπράττονται από το αμοιβαίο κεφάλαιο υπό ορισμένες ειδικές συνθήκες

Αμοιβή απόδοσης	Καμία
-----------------	-------

Οι εμφανιζόμενες επιβαρύνσεις εισόδου και εξόδου αποτελούν το ανώτατο αριθμητικό ποσοστό που μπορεί να αφαιρεθεί από το κεφάλαιό σας. Σε μερικές περιπτώσεις ενδέχεται να πληρώσετε λιγότερα. Για να πληροφορηθείτε σχετικά με τις πραγματικές επιβαρύνσεις εισόδου και εξόδου, μπορείτε να απευθυνθείτε στον χρηματοοικονομικό σας σύμβουλο. Οι τρέχουσες επιβαρύνσεις, αποτελούν πρόβλεψη των ετήσιων χρεώσεων με τις οποίες θα επιβαρυνθεί το α/κ βάσει των πιο πρόσφατων δεδομένων κατά την ημερομηνία έκδοσης του παρόντος εγγράφου. Ενδέχεται να ποικίλουν από έτος σε έτος. Οι επιβαρύνσεις που καταβάλλει ο επενδυτής χρησιμοποιούνται για την καταβολή των εξόδων λειτουργίας του α/κ, συμπεριλαμβανομένων των εξόδων διαφήμισης και διανομής του. Οι επιβαρύνσεις αυτές μειώνουν τη δυναμική ανάπτυξη της επένδυσης. Οι επενδυτές έχουν τη δυνατότητα να μετατρέψουν τα μερίδια τους σε μερίδια άλλου υπό-αμοιβαίου κεφαλαίου. Οι Μεριδιούχοι ενδέχεται να επιβαρυνθούν με προμήθεια μετατροπής. Για περισσότερες πληροφορίες ανατρέξτε στην ενότητα ΕΞΟΔΑ ΚΑΙ ΔΑΠΑΝΕΣ ΤΟΥ ΑΜΟΙΒΑΙΟΥ ΚΕΦΑΛΑΙΟΥ του ενημερωτικού δελτίου που μπορείτε να βρείτε στην ιστοσελίδα [www.eurobankfmc.lu](http://www.eurobankfmc.lu)

## Προηγούμενες Αποδόσεις



\* Τελευταία αλλαγή επενδυτικού σκοπού στις 07.12.2016.

## Πρακτικές Πληροφορίες

**Θεματοφύλακας** του αμοιβαίου κεφαλαίου είναι η Eurobank Private Bank Luxembourg S.A.

### Περισσότερες πληροφορίες

Οι βασικές πληροφορίες για τους επενδυτές σχετικά με το αμοιβαίο κεφάλαιο ή άλλες σειρές μεριδίων, αντίγραφο του ενημερωτικού δελτίου και της τελευταίας ετήσιας και εξαμηνιαίας έκθεσης, καθώς και οι πιο πρόσφατες τιμές των μεριδίων μπορούν να αντληθούν από τις ιστοσελίδες: [www.eurobankfmc.lu](http://www.eurobankfmc.lu) & [www.eurobank.gr](http://www.eurobank.gr)

### Πληροφορίες σχετικά με το αμοιβαίο κεφάλαιο

Οι βασικές πληροφορίες για τους επενδυτές είναι σχετικές με το αμοιβαίο κεφάλαιο και τη σειρά μεριδίων που αναγράφεται στην αρχή του συγκεκριμένου εγγράφου, ενώ το ενημερωτικό δελτίο και οι περιοδικές εκθέσεις συντάσσονται για όλο το αμοιβαίο κεφάλαιο (LF). Έγγραφα βασικών πληροφοριών για τους επενδυτές για τα υπόλοιπα αμοιβαία κεφάλαια είναι διαθέσιμα και διατίθενται δωρεάν. Πραγματοποιείται διαχωρισμός των στοιχείων ενεργητικού και παθητικού για κάθε αμοιβαίο κεφάλαιο σύμφωνα με τις διατάξεις της νομοθεσίας, οπότε μόνο τα κέρδη ή ζημίες του συγκεκριμένου αμοιβαίου κεφαλαίου επηρεάζουν την επένδυσή σας.

### Μετατροπή μεριδίων

Οι επενδυτές δύνανται να προβαίνουν σε αλλαγές μεριδίων μεταξύ των υπό-αμοιβαίων κεφαλαίων του αμοιβαίου κεφαλαίου (LF). Για περισσότερες πληροφορίες μπορείτε να ανατρέξετε στο ενημερωτικό δελτίο του αμοιβαίου κεφαλαίου.

Τα αναφερόμενα στοιχεία στο διπλανό διάγραμμα δείχνουν πόσο αυξήθηκε ή μειώθηκε η αξία του αμοιβαίου κεφαλαίου ανά έτος.

Η συγκεκριμένη σειρά του αμοιβαίου κεφαλαίου δημιουργήθηκε στις 15.9.2014. Από 05.2.2016 το α/κ άλλαξε ονομασία & επενδυτικό σκοπό, ενώ στις 07.12.2016 ο επενδυτικός του σκοπός τροποποιήθηκε εκ νέου.

Ο υπολογισμός των προηγούμενων αποδόσεων συμπεριλαμβάνει τις ανωτέρω αναφερόμενες τρέχουσες επιβαρύνσεις και αμοιβές, εκτός των επιβαρύνσεων εισόδου και εξόδου. Όλα τα στοιχεία έχουν υπολογιστεί σε ευρώ.

Οι προηγούμενες αποδόσεις δεν αποτελούν γνώμονα για τις μελλοντικές.

### Φορολογική αντιμετώπιση

Η φορολογική νομοθεσία του Λουξεμβούργου ενδέχεται να έχει αντίκτυπο στην προσωπική φορολογική κατάστασή σας. Παρακαλούμε απευθυνθείτε στο φοροτεχνικό σας σύμβουλο για περισσότερες πληροφορίες.

### Υπεύθυνος Πληροφόρησης

Η Eurobank Fund Management Company (Luxembourg) S.A μπορεί να υπέχει ευθύνη μόνο βάσει δήλωσης που περιέχεται στο παρόν έγγραφο και είναι παραπλανητική, ανακριβής ή ασυνεπής προς τα σχετικά μέρη του ενημερωτικού δελτίου για το αμοιβαίο κεφάλαιο (LF).

### Πολιτική Αποδοχών

Περίληψη της επικαιροποιημένης πολιτικής αποδοχών της Εταιρείας Διαχείρισης Eurobank Fund Management Company (Luxembourg) S.A., που περιλαμβάνει, χωρίς να περιορίζεται σε αυτές τις πληροφορίες, μία περιγραφή του υπολογισμού των αμοιβών και των λοιπών παροχών και την ταυτότητα των προσώπων που είναι υπεύθυνα για την έγκριση και υλοποίησή της, είναι διαθέσιμες στην ιστοσελίδα [www.eurobankfmc.lu](http://www.eurobankfmc.lu). Αντίγραφο αυτής υπάρχει δυνατότητα να διατεθεί χωρίς κόστος, εφόσον ζητηθεί.

Το αμοιβαίο κεφάλαιο έχει λάβει άδεια λειτουργίας στο Λουξεμβούργο και εποπτεύεται από την αρμόδια αρχή CSSF. Οι παρούσες βασικές πληροφορίες για τους επενδυτές είναι ακριβείς στις 7 Φεβρουαρίου 2019.